

Težka Potopne sekalne črpalke SPH



ROBUSN, MOČAN, ZANESLJIV

CHIOR®Potopna sekalna črpalka SPH je zasnovana za drobljenje in izmet trdnih delcev z dolgimi vlakni v živinskem gnoju, digestatu bioplina in industrijski odpadni vodi.

Zmogljiv sistem škarij je srce enote, ki omogoča neprekinjeno delovanje črpalke, tudi v težkih delovnih pogojih.

Obseg črpalk SPH ima različne komplete dodatne opreme za uporabo v različnih aplikacijah. CHIOR®Potopne sekalne črpalke SPH je mogoče namestiti na navpični vodilni drog, pritrjen na rezervoar, ali v prostostoječi konfiguraciji.

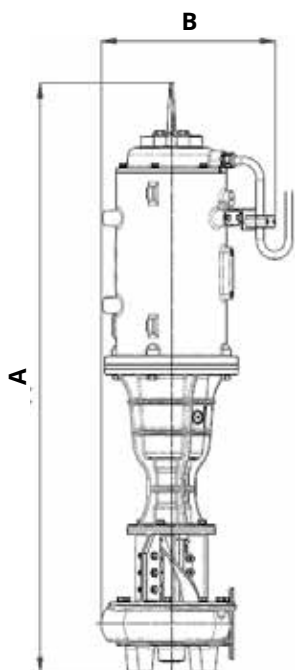


Uporaba na drogu



Prostostoječa aplikacija

Tehnični podatki in splošne mere



Vrsta	Napajanje nameščeno (kW)	Mere (mm)		Utež (kg)
		A	B	
SPH 110	11.0			280
SPH 150	15.0	1.560	460	285
SPH 185	18.5			290

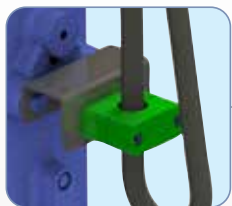
Mere v mm

Prednosti

- ✓ Visoko učinkovit električni motor z nizko porabo energije
- ✓ Visoka učinkovitost dviganja zahvaljujoč zgornjemu sesalnemu sistemu
- ✓ Zmogljiv in zanesljiv sistem drobljenja, ki lahko zagotovi neprekinjene delovne cikle tudi pri najtežjih aplikacijah
- ✓ Zasnova proti puščanju za podaljšano vzdržljivost
- ✓ Modularna zasnova, ki olajša vzdrževanje

Tehnične lastnosti

- Izdelano iz litega železa
- Potopni električni motor IE3 (Premium Efficiency)
- 3-fazni, 4-polni, izolacijski razred F, zaščita IP68 motor
- Termična sonda, ki preprečuje pregrevanje motorja
- Torzijsko elastična sklopka med motorjem in menjalno gredjo
- Mehansko tesnilo iz karbidne trdine
- Kabel EM7 premera 21 mm z gumijastim plaščem in kabelsko uvodnico iz nerjavečega jekla

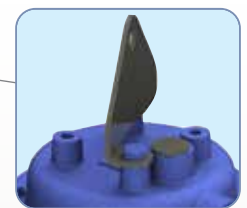
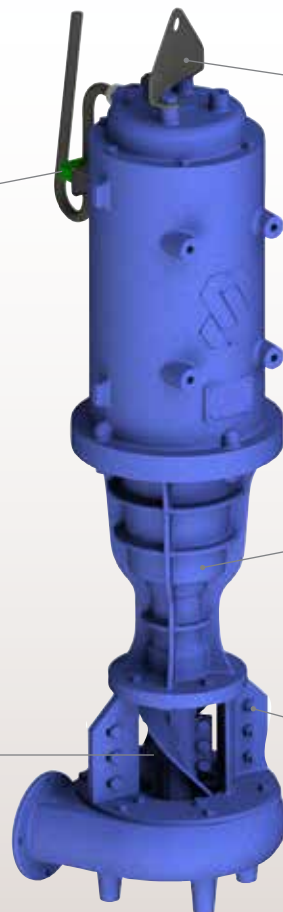
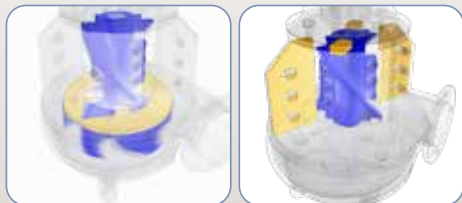


Električni kabel z napetostjo razbremenilni sistem

TROJNI SISTEM SEKANJA

Sekanje upravlja:

- Par protinožev
- Par strižnih palic
- Proti rotor



Dvižni nosilec



Oljni pogonski agregat

Proizveden proti rotor, proti noži in strižne palice od obdelanih in utrjenih material

Dodatki



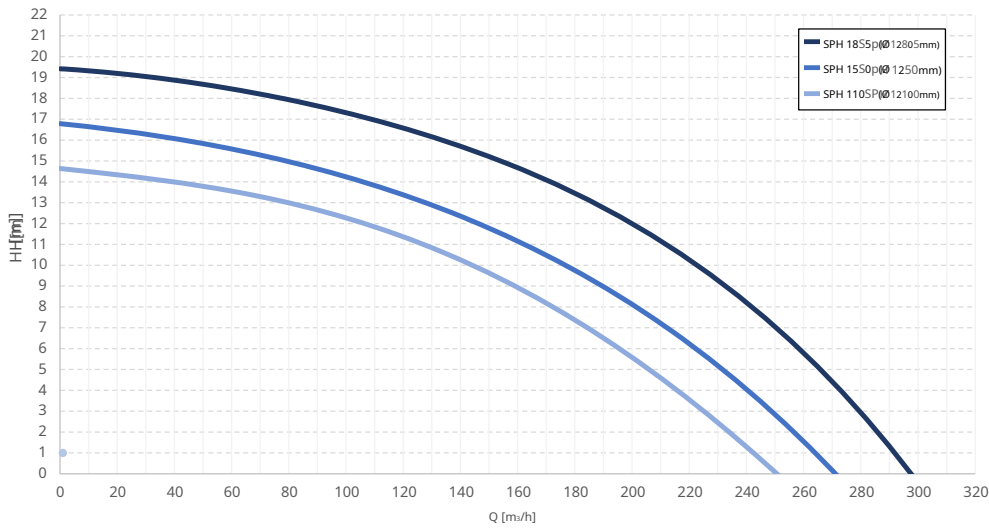
Komplet za montažo na drog



Prostostoječa montaža komplet

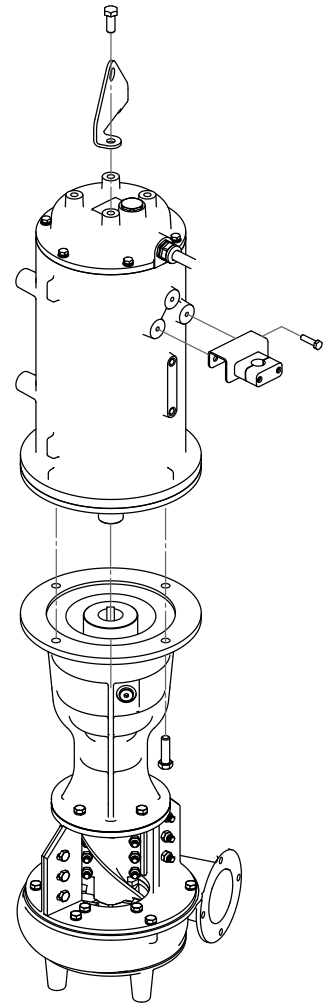


90°-komolec za hitro namestitvev s gibko cevjo premera 120 mm cev



* Izmerjene vrednosti z jasnim vode pri 20 °C.

Rezultati se lahko razlikujejo glede na spreminjanje delovnih pogojev glede na pretok, gostoto in viskoznost tekočine, vrsto in vsebnost suhe snovi v gnoju (odvisno od vrste živalske krme), višino in razdaljo podpore ter premer cevi.



Priloga pravice do spreminjanja tehničnih specifikacij.

203001779 januar 2022

Ta broščura je bila uradno objavljena za distribucijo v državah Evropske unije

